

lampa hybrydowa solarno-wiatrowa

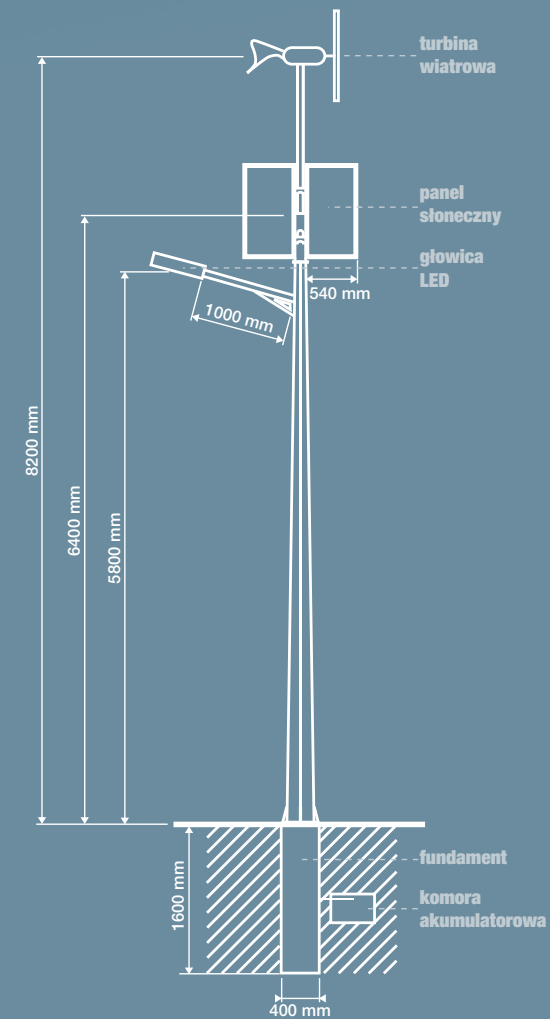
BOCIAN Eco

Przykładowe miejsca przeznaczenia lamp:

- ulice
- chodniki
- place (np. składowe)
- parkingi
- przejścia dla pieszych
- tereny przemysłowe
- tereny trudno dostępne dla linii energetycznych

Główne zalety oświetlenia solarnego i hybrydowego:

- brak rachunków za prąd
- łatwość i szybkość montażu
- krótki okres czasu od pomysłu do realizacji
- bezpieczeństwo (12/24 V)
- przyjazne środowisku
- automatyczne włączanie zmierzchowe
- brak kosztów za roboty odtworzeniowe
- dystrybucja lamp wraz z akumulatorami
- praca autonomiczna w pochmurne lub bezwietrzne dni

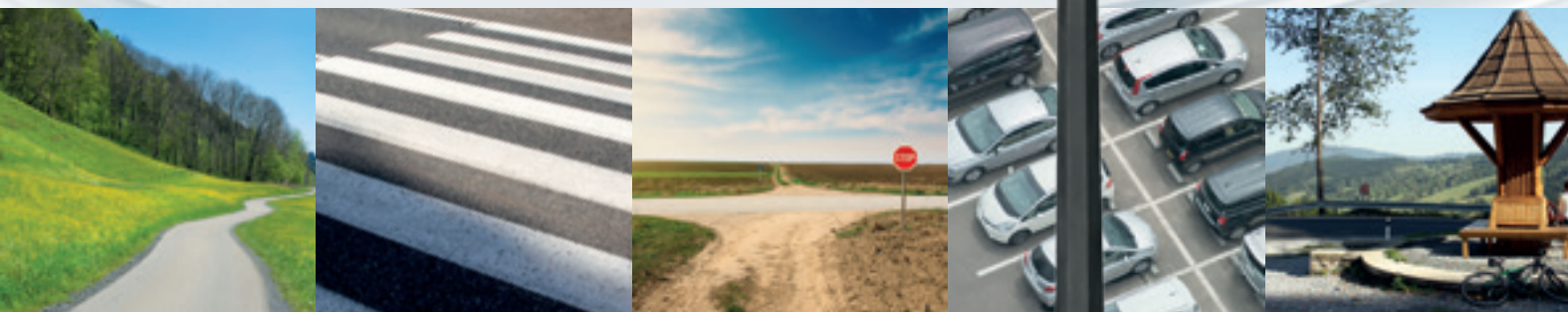


lampa hybrydowa solarno-wiatrowa **BOCIAN Eco**

Wichary TECHNIC

Wichary Technic Sp. z o.o.

41-807 Zabrze, ul. Handlowa 2b
tel. +48 32 273 82 70
fax +48 32 273 82 65
e-mail: biuro@wicharytechnic.pl



Parametry techniczne:

wysokość masztu	8,2 m
wysokość źródła światła LED	5,8 m
moc źródła światła LED	28 W
barwa światła (biała chłodna)	5000 ÷ 7000 K
strumień świetlny	2 900 lm
trwałość źródła światła	30 000 h
napięcie zasilania	24 V
pojemność akumulatorów	> 100 Ah
warunki pracy	temperatura -20°C ÷ 45°C wilgotność 10% ÷ 95%
moc modułu fotowoltanicznego	230 W
mikroprocesorowy regulator pracy lampy	tak
stopień ochrony	IP 65
czas ładowania akumulatorów	lato 4 h zima 10 h
okres autonomii systemu przy naładowanych akumulatorach	2-3 dni
kolor podstawowy	czarny
możliwość innego koloru (zgodnie z RAL)	opcja
sterowanie	czujnikiem ruchu opcja programatorem czasu pracy opcja
fundament prefabrykowany	F160

www.wicharytechnic.pl